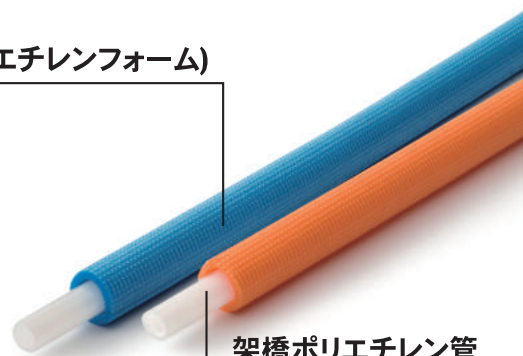


給水・給湯用架橋ポリエチレン管（低巻きぐせタイプ） オユポリスマートチューブ

従来品より巻きぐせが少ない架橋ポリエチレン管

- ① 従来品より巻きぐせが小さいため、取り回しがラクで施工性が向上
- ② パイプの寸法はJIS K 6769 架橋ポリエチレン管PN15と同じ
- ③ 巻きぐせが少ないので直管に近い状態で配管可能

保温材(ポリエチレンフォーム)



架橋ポリエチレン管
(低巻きぐせタイプ)

● 使用継手



オユポリメカ継手



ワンタッチ継手

項目	単位	物性	判定	試験方法
引張降伏強さ	MPa	16.0以上	合格	JIS K 6769
耐圧性	—	漏れその他異常がないこと	合格	
熱間内圧クリープ試験	—	漏れその他異常がないこと	合格	
浸出性	—	漏れその他異常がないこと	合格	
耐塩素水性	—	漏れその他異常がないこと	合格	
ゲル分率	%	65以上	合格	

● 従来品との巻きぐせ比較

従来品



オユポリスマートチューブ



● サイズバリエーション

呼び径	品番	オユポリスマートパイプ				被覆材					設計価格
		外径	内径	厚さ	長さ(m)	内径	厚さ	色	長さ(m)	参考外径	
13	HXLS-13-550-OR-L	17.0	12.8	2.1	50	19	5	オレンジ	50	29	37,800
	ブルー										
	ピンク										
16	HXLS-16-550-OR-L	21.5	16.2	2.65	50	23	5	オレンジ	50	33	54,000
	ブルー										
	ピンク										
20	HXLS-20K-550-OR-L	27.0	20.5	3.25	50	29	5	オレンジ	50	39	63,000
	ブルー										
	ピンク										
13	HXLS-13-1050-OR-L	17.0	12.8	2.1	50	19	10	オレンジ	50	39	57,600
	ブルー										
	ピンク										
16	HXLS-16-1050-OR-L	21.5	16.2	2.65	50	23	10	オレンジ	50	43	79,800
	ブルー										
	ピンク										
20	HXLS-20K-1050-OR-L	27.0	20.5	3.25	50	29	10	オレンジ	50	49	93,600
	ブルー										
	ピンク										

● 開梱方法

オユポリスマートチューブの梱包袋にはミシン目加工が施されており、開梱時はミシン目を破ってパイプを内側から取り出してください。

梱包袋からオユポリスマートチューブを全て取り出さないでください、パイプが拡がり袋に戻せなくなります。

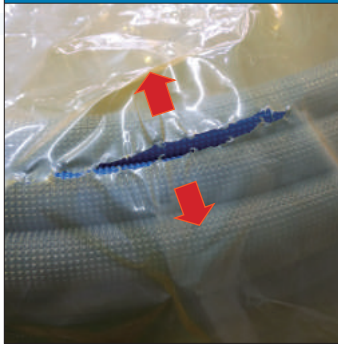
① 梱包状態



② 梱包袋の両面にミシン目加工があります。



③ 矢印部分を両手で掴んで破ります。



④ 破った部分からミシン目に沿って円形に破ります。



⑤ 円形に開梱します。



⑥ 保温材付パイプはストレッチフィルムが2~3ヶ所巻いてあるので破ります。



⑦ 巻物の内側からパイプを取り出します。



⑧ 必要な分を先に袋から取出してパイプを敷設するとスムーズな作業ができます。



INOAC

お問い合わせ

株式会社 **イノアック住環境** お客様品質相談室 ☎ 0120-343-718
<http://www.inoac.co.jp/juukan/>

本社 〒456-0062 愛知県名古屋市中区熱田区大宝四丁目9番27号(イノアック日比野ビル2F)
 東京本部 〒141-0032 東京都品川区大崎二丁目9番3号(大崎ウエストシティビル4F)

北海道統括営業所 TEL.011-851-7190 東北統括営業所 TEL.022-212-6156 関東統括営業所 TEL.03-6679-2392
 中部統括営業所 TEL.052-581-1077 関西統括営業所 TEL.06-7657-7990 広島営業所 TEL.082-535-4770
 九州統括営業所 TEL.092-431-8321